



Yeelight Candela Stimmungsleuchte

Yeelight Ambience Lamp

Benutzerhandbuch

User Manual

Leben. Im besten Licht!

See the world in a new light, Yeelight!

Bitte Benutzerhandbuch vor Gebrauch des Produkts aufmerksam durchlesen und sorgfältig aufbewahren.

Read this manual carefully before use, and retain it for future reference.

Mehr Informationen unter www.yeelight.com

Hersteller: Yeelight Europe (WEEE-Reg.)

Anschrift: Yeelight Germany GmbH, Flurweg 11, 82402 Seeshaupt,
Deutschland

E-Mail: support_de@yeelight.com

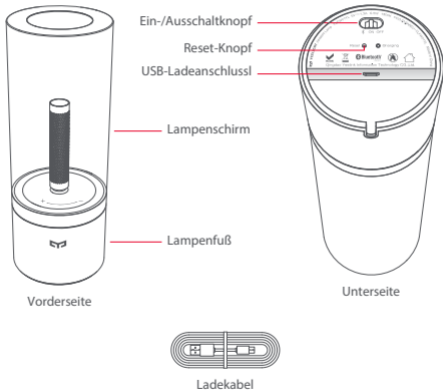
Learn more at www.yeelight.com

Manufactured by: Qingdao Yeelink Information Technology Co., Ltd.

Address: F10-B4, Bldg. B, International Innovation Park, 169 Songling Rd.,
Laoshan, Qingdao City, 266101

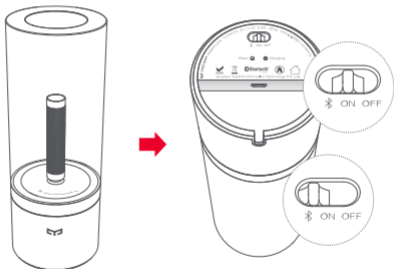
Email: support@yeelight.com

Produktübersicht

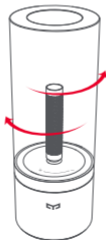


Gebrauchsanleitung

1. Öffnen Sie die Verpackung und entnehmen Sie die Leuchte. Bringen Sie den Ein-/Aus-schaltknopf auf die Position "ON" oder auf die Position "⌘", wenn Sie die intelligente Steuerungsfunktion nutzen möchten.



- Die Helligkeit der Leuchte wird beim Einschalten 100 % betragen. Drehen Sie den Lampenschirm gegen den Uhrzeigersinn, um die Helligkeit zu verringern, oder im Uhrzeigersinn, um die Helligkeit zu erhöhen.
- Wenn Sie mehrere Leuchten verbinden möchten, benutzen Sie die erweiterten Einstellungen in der App.



Produktdetails

Modelkennung	YLFW01YL
Produktbezeichnung	Yeelight Candela Stimmungsleuchte
Spannung	5 V 1,3 A
Nennleistung	6,5 W
Betriebstemperatur	-10 °C bis +40 °C/14–104 °F
Betriebsfeuchtigkeit	0–85 % rF
Drahtlose Verbindung	Bluetooth 4.2 BLE
Systemanforderung	Android 4.4 oder iOS 8.0 (und höher)
Helligkeitsbereich	1–100 %
Akku	Lithium-Polymer-Akku 3,7 V 2100 mAh

Produkteigenschaften



Bluetooth-fähig



Einstellbare Helligkeit



Dimmen durch Drehen



Synchronisation und
Verknüpfung mehrerer Leuchten



Steuerung über App



Mobil (Aufladbar)

Intelligente Steuerung

1. Aktivieren Sie Bluetooth auf Ihrem mobilen Gerät.
2. Laden Sie die Yeelight App über Ihren App-Store herunter oder scannen Sie den unten beigefügten QR-Code um die Yeelight App zu starten.
3. Stellen Sie sicher, dass sich der Schalter in der Position "☘" befindet. Öffnen Sie die App und folgen Sie den Anweisungen.



Zurücksetzen auf Werkeinstellungen

Der Reset-Knopf befindet sich an der Unterseite der Leuchte. Um die Leuchte auf Werkeinstellungen zurückzusetzen, drücken Sieden Knopf mit einem spitzen Gegenstand nach unten und halten ihn 5 Sekunden lang gedrückt, bis die Lampe zu blinken beginnt. Die Lampe blinkt etwa 5 Sekunden lang und geht aus. Dies bedeutet, dass die Leuchte erfolgreich zurückgesetzt wurde.



Sicherheitshinweise

1. Stellen Sie sicher, dass die verwendete Spannung mit der vorgegebenen Spannung des Produkts übereinstimmt. Die Verwendung einer ungeeigneten Spannung kann das Produkt beschädigen und die Sicherheit gefährden.
2. Das LED-Modul der Leuchte kann nicht ausgewechselt werden. Zerlegen Sie das Produkt nicht. Die Leuchtdiode kann Ihre Augen schädigen. Sollte das Leuchtmittel nicht mehr funktionieren, muss die gesamte Leuchte ausgetauscht werden.
3. Die Lampe erzeugt während des Betriebs Wärme. Sorgen Sie daher für eine ausreichende Belüftung.
4. Das Produkt ist nur für den Gebrauch im Innenbereich geeignet.
5. Überprüfen Sie regelmäßig das Netzkabel, das Netzteil und die anderen Komponenten. Sollten ein oder mehrere Teile beschädigt sein, darf das Produkt nicht mehr verwendet werden.
6. Verwenden Sie nur Standardadapter. Die Verwendung ungeeigneter Adapter kann das Produkt beschädigen und die Sicherheit gefährden.
7. Halten Sie das Produkt von Flüssigkeiten und feuchten Umgebungen fern.

Fehlerdiagnose

Produkt	Art der Störung
Leuchte	Die Leuchte lässt sich nicht einschalten
	Die Helligkeitseinstellung funktioniert nicht
	Das Smartphone kann keine Verbindung zur Lampe herstellen
	Mechanische Beschädigung durch anderes Material oder falsche Montage
USB-Kabel	kann die Leuchte nicht laden

EU-Konformitätserklärung

Hiermit erklärt Qingdao Yeelink Information Technology Co., Ltd, dass der Funkanlagentyp Yeelight Candela Stimmungsleuchte den grundlegenden Anforderungen und den übrigen einschlägigen Bestimmungen der Richtlinie 2014/53/EU entspricht. Die EU-Konformitätserklärung kann bei folgender Adresse angefordert werden: Yeelight Germany GmbH, Flurweg 11, 82402 Seeshaupt.



Entsorgung und Recycling von Elektro- und Elektronik-Altgeräten

Richtige Entsorgung dieses Produkts. Diese Kennzeichnung weist darauf hin, dass dieses Produkt in der gesamten EU nicht mit anderen Haushaltsabfällen entsorgt werden darf. Um mögliche Schäden für die Umwelt oder die menschliche Gesundheit durch unkontrollierte Abfallentsorgung zu vermeiden, recyceln Sie das Gerät verantwortungsvoll, um die nachhaltige Wiederverwendung materieller Ressourcen zu fördern. Um Ihr gebrauchtes Gerät zu zurückzugeben, verwenden Sie bitte das örtliche Rücknahme- und Sammelsystem oder wenden Sie sich an den Händler, bei dem das Produkt gekauft wurde. Auf diese Weise wird das Produkt umweltgerecht entsorgt.

FCC Erklärung zur Vorschrifteneinhaltung (USA)

Dieses Gerät entspricht Absatz 15 der FCC Bestimmungen. Der Betrieb unterliegt den beiden folgenden Bedingungen: 1) Das Gerät darf keine Störeinwirkungen verursachen, und 2) das Gerät muss alle eingehenden Störeinwirkungen ableiten können, einschließlich solcher, die einen unerwünschten Betrieb verursachen könnten. Dieses Gerät wurde geprüft und entspricht den in Absatz 15 der FCC Bestimmungen niedergelegten Grenzwerten für Digitalgeräte der Klasse B. Diese Grenzwertbestimmungen dienen zum angemessenen Schutz vor Störeinwirkungen in Wohngebieten. Dieses Gerät erzeugt, verwendet und strahlt Energie im Funkfrequenzbereich ab und kann Funkübertragungen erheblich stören, wenn es nicht gemäß den Anweisungen installiert und eingesetzt wird. Es kann jedoch nicht garantiert werden, dass es bei bestimmten Installationen nicht zu Störeinwirkungen kommt. Sollte dieses Gerät dennoch den Funk- und Fernsehempfang stören (dies ist durch Aus- und Wiedereinschalten des Gerätes feststellbar), sollte der Anwender anhand der folgenden Maßnahmen versuchen die Störeinwirkungen zu beseitigen: 1) Richten Sie die Empfangsantenne anders aus oder stellen Sie sie an einem anderen Platz auf.

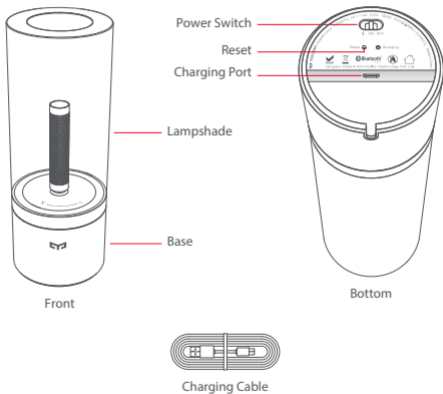
2) Erhöhen Sie die Distanz zwischen dem Gerät und dem Empfänger. 3) Schließen Sie das Gerät an eine Steckdose an, die nicht zu dem Stromkreis gehört, an dem der Empfänger angeschlossen ist. 4) Wenden Sie sich an Ihren Fachhändler oder einen ausgebildeten Radio- und Fernsehtechniker. Sollte das Gerät ohne die ausdrückliche Genehmigung des Herstellers geändert oder modifiziert werden, erlischt die Betriebserlaubnis für das Gerät.

Über Yeelight

Yeelight ist eine weltweit führende Qualitätsmarke für smarte Beleuchtung, die sich vor allem der Erforschung des Zusammenspiels von smarter Interaktion, distinktivem Design und Beleuchtungserfahrung widmet. Wir setzen immer wieder neue Höchststandards in der Beleuchtungsindustrie, und begeistern mit unserem reichen Portfolio an Smarthome Leuchten – von Wohn- und Tischleuchten über Stimmungslichter bis hin zu intelligenten Steuerungselementen. Darüber hinaus arbeitet Yeelight unablässig daran, hochmoderne Technologien und professionelle Forschungsarbeit in die Produkte zu integrieren.

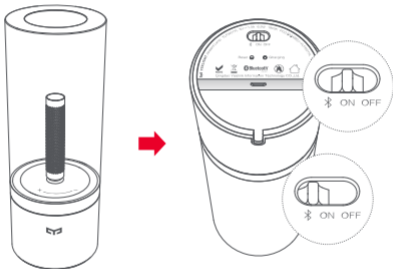
Wenn Ihnen unsere Produkte gefallen, können Sie gerne unsere Fanpage auf Facebook liken, unsere Produkte im Online-Shop bewerten oder eine Bewertung auf Google abgeben.

Product Description

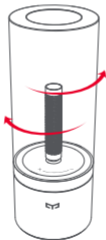


Instruction manual

1. Open the packaging and take out the lamp. Put the switch in the "ON" position, or in the "ⓑ" position if you want to use smart controls.



- Brightness will be set to 100% after you turn the lamp on. Rotate the lampshade counterclockwise to lower brightness, and clockwise to increase.
- If you want to group multiple lamps, view the Advanced settings in the app.



Basic Parameters

Model No.	YLFW01YL
Product Name	Yeelight Ambience Lamp
Rated Input	5 V 1.3 A
Rated Power	6.5 W
Operating temperature	-10 °C to +40 °C/14–104 °F
Relative humidity	0–85 % RH
Wireless Connection	Bluetooth 4.2 BLE
System requirements	Android 4.4 oder iOS 8.0 (or later)
Brightness adjustment	1–100 %
Battery	Lithium-polymer 3.7 V 2100 mAh

Product Features



Bluetooth connectivity



Brightness adjustment



Rotate to adjust
brightness



Group multiple
lamps



Control via App



Portable

Smart controls

1. Turn on Bluetooth on your mobile device.
2. Search for Yeelight in your preferred app market, or scan the QR code to download the Yeelight app.
3. Make sure the switch is in the "❖" position, open the app, and follow instructions.



Factory reset

The reset button is on the bottom of the lamp base. To perform the factory reset, press the button with a sharp object and hold for 5 seconds until the lamp starts breathing. The lamp will breathe for about 5 seconds and go off. This means that the factory reset is performed successfully.



Safety precautions

1. Make sure the voltage of your power grid is consistent with the product's voltage. Using improper voltage may damage the product and bring security risks.
2. LED module of the lamp cannot be replaced. Do not disassemble the product. The light-emitting diode may cause damage to your eyes.. Once the LED module fails, the whole lamp should be replaced.
3. The lamp generates a certain amount of heat while it's working. Make sure the air around it is able to cool it off.
4. For indoor use only.
5. Regularly check the power cord, AC adaptor, and other components. If any parts are compromised, the product should no longer be used.
6. Use standard adaptors only. Misuse of adaptors may damage the product and bring safety hazards.
7. Keep the product away from liquids and humid environments.

Troubleshooting

Product	Issue
Lamp	Lamp doesn't turn on
	Brightness adjustment doesn't work
	Phone can't connect to the lamp
	Mechanical damage caused by materials or improper assembling
USB-Cable	Can't charge the lamp

EU Declaration of Conformity

Qingdao Yeelink Information Technology Co., Ltd. hereby declares that the Yeelight Ambience Lamp is in compliance with the essential requirements and other relevant provisions of Radio Equipment Directive 2014/53/EU. The full text of the EU declaration of conformity is available at the following address: Yeelight Germany GmbH, Flurweg 11, 82402 Seeshaupt.



WEEE Disposal and Recycling

Correct Disposal of this product. This marking indicates that this product should not be disposal with other household wastes throughout the EU. To prevent possible harm to the environment or human health from uncontrolled waste disposal, recycle it responsibly to promote the sustainable reuse of material resources. To return your used device, please use the return and collection systems or contact the retailer where the product was purchased. They can take this product for environmental safe recycling.

FCC Compliance Statement (USA)

This device complies with Part 15 of the FCC Rules. Operation is subject to the following two conditions: (1) this device may not cause harmful interference, and (2) this device must accept any interference received, including interference that may cause undesired operation. This equipment has been tested and found to comply with the limits for a Class B digital device, pursuant to Part 15 of the FCC Rules. This device can generate radio frequency energy, which could cause interferences to such products as radio, TV, baby monitor, cordless phone, Bluetooth, wireless router, etc., which can be confirmed by turning this product off and on. If present, the user is encouraged to try to correct by taking one or more of the following countermeasures: (1) Reorient or relocate the receiving antenna. (2) Increase spacing distance between the equipment and receiver. (3) Connect the equipment into an outlet on a circuit different from that to which the receiver is connected. (4) Consult the dealer or an experienced radio/TV technician for help. Changes or modifications not expressly approved by the party responsible for compliance could void the user's authority to operate the equipment.

About Yeelight

Yeelight is the world-leading smart lighting brand, with in-depth exploration in smart interaction, distinctive design and lighting experience. We continue to define the high standards in the lighting industry, and enjoy a portfolio of smart home lighting products, including home furnishing lights, table lights, ambiance lights and smart lighting control products. Yeelight works relentlessly to integrate cutting-edge technology and professional optical research into our products.

If you appreciate our products, feel free to like our fan page on facebook, to rate the products in our online store or to give us a review on google.

CE marking–Verification of Conformity

VERIFICATION OF CONFORMITY

Reference: - 2011/65/EU
Equipment: - Digital Hand Instruments Technology Co., Ltd
Location: - 172-81, Sang & Ansan-dong, Guro-gu, Seoul, Republic of Korea, Digital 30000, Handpiece, Other
Manufacturer: - We make in Korea
Country: - We make in Korea
Product: - HSP 3000 Handpiece (only)
Model: - HSP3000
Technical data: - CE 0123 (only) and 1.3b (only)

Technical data:
HSP3000-001
HSP3000-002 (only)
HSP3000-003

The above product has been verified in accordance with the requirements of the CE marking and the CE marking is placed on the product in accordance with the CE marking requirements of the CE marking and the CE marking is placed on the product in accordance with the CE marking requirements of the CE marking and the CE marking is placed on the product in accordance with the CE marking requirements of the CE marking.

CE 0123 (only and methods of measurement of the CE marking are listed in the CE marking requirements and other applicable requirements.)
Reference: - Verification of conformity procedure - CE marking requirements.

The manufacturer declares that the product conforms with the CE marking requirements of the CE marking and the CE marking is placed on the product in accordance with the CE marking requirements of the CE marking and the CE marking is placed on the product in accordance with the CE marking requirements of the CE marking.

The manufacturer of the product declares that the product conforms with the CE marking requirements of the CE marking and the CE marking is placed on the product in accordance with the CE marking requirements of the CE marking and the CE marking is placed on the product in accordance with the CE marking requirements of the CE marking.

CE

The CE marking is placed on the product in accordance with the CE marking requirements of the CE marking and the CE marking is placed on the product in accordance with the CE marking requirements of the CE marking.

WALTEK SERVICES TESTING GROUP LTD.
Website: www.waltek.com & email: ts@waltek.com
Email: www.waltek.com

